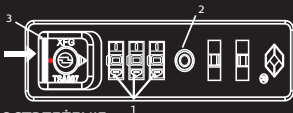




## PL INSTRUKCJA OBSŁUGI ZAMKA

Zamek posiada fabryczną kombinację szyfru 0-0-0, aby zmienić ustawienie na własne postępuj zgodnie z instrukcją:

1. Wprowadź kod fabryczny 0-0-0 (1).
2. Wciśnij i przytrzymaj przycisk RESET do momentu aż usłyszysz charakterystyczne „kliknięcie” (2).
3. Ustaw własną kombinację cyfr np. 8-8-8.
4. Przesuń, zgodnie ze strzałką, przycisk otwierania zamka (3) i zaczekaj aż przycisk RESET wskoczy z powrotem na miejsce. Usłyszysz charakterystyczne „kliknięcie”.  
Twoja osobista kombinacja została utworzona.  
Zapamiętaj utworzony ciąg cyfr.  
Powtórz powyższe kroki, aby zresetować utworzony kod.



### OSTRZEŻENIE:



Jeżeli cylinder jest otwarty, proszę pamiętać o jego ponownym zamknięciu poprzez przekręcenie do czerwonej kropki, zgodnie ze strzałką na obrazku (można zrobić to za pomocą każdego narzędzia, którego umieszczenie w cylindrze jest możliwe)



Używanie blokady Travel Sentry® Approved umożliwia otwarcie, inspekcję i ponowną blokadę bagażu przez organy odpowiedzialne za bezpieczeństwo, bez uszkodzenia blokady.

DYSTRYBUOWANE PRZEZ FARIAS SP. Z O.O.  
AL. GEN. W. ANDERSA 615,  
43-300 BIELSKO-BIAŁA, POLSKA  
TEL. +48 33 44 41 777  
WWW.FARIAS.PL



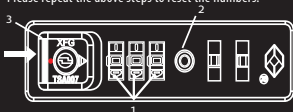


## EN USING INSTRUCTION

Combination lock the factory default password is 0-0-0, if you want to set your own password, Please follow these steps:

1. Put the dials at its original numbers 0-0-0
2. Press down the reset button with a tool until hear the „click“ sound.
3. Set your combination by turning the dials, fo example 8-8-8.
4. Push the push to open button towards to the direction of arrow and the reset button will be back when you hear the „click“ sound.

Now you have finished to setting your personal combination. Please remember your personal combination by heart. Please repeat the above steps to reset the numbers.



### WARNING:



If the cylinder is opened, please pay attention to lock it again by turning it to the red dot position by the direction of the arrow (any tool which can be inserted in the cylinder is OK)



Using this Travel Sentry® Approved lock allows your luggage to be opened, inspected and relocked by security authorities without damage

DISTRIBUTED BY FARIAS SP. Z O.O.  
AL. GEN. W. ANDERSA 615,  
43-300 BIELSKO-BIAŁA, POLSKA  
TEL. +48 33 44 41 777  
WWW.FARIAS.PL

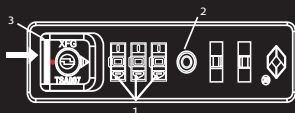




## CS UŽIVATELSKÉ POKYNY

Výchozí tovární heslo kombinovaného zámku je 0-0-0, pokud si chcete nastavit vlastní heslo, postupujte následovně:

1. Nastavte číselníky na původní čísla 0-0-0 (1).
2. Pomocí nástroje stiskněte resetovací tlačítko, dokud neuslyšíte cvaknutí (2).
3. Nastavte si vlastní kombinaci otáčením koleček, např. 8-8-8.
4. Pak stiskněte tlačítko pro otevření ve směru šipky a resetovací tlačítko (3) se vrátí, jakmile uslyšíte cvaknutí. Nyní jste dokončili nastavení své osobní kombinace. Zapamatujte si svou osobní kombinaci. Chcete-li resetovat nastavení kódu, opakujte výše popsany postup.



### VAROVÁNÍ:



Pokud je válec otevřen, věnujte prosím pozornost jeho opětovnému zablokování otočením do polohy s červeným bodem ve směru šipky (jakýkoli nástroj, který lze vložit do válce, je v pořádku)



Použití cestovního zámku Travel Sentry® Approved umožňuje bezpečnostním úřadům odemknout, zkontrolovat a znovu uzamknout zavazadlo bez jeho poškození.

DISTRIBUUJE FARIAS SP. Z O.O.  
AL. GEN. W. ANDERSA 615,  
43-300 BIELSKO-BIAŁA, POLSKA  
TEL. +48 33 44 41 777  
WWW.FARIAS.PL



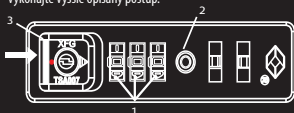


## SK UŽÍVATEĽSKÉ POKYNY

Predvolené heslo digitálneho zámku je 0-0-0. Keď chcete nastaviť vlastné heslo, postupujte nasledovne:

1. Kolieska nastavte na originálnych čísliciach 0-0-0 (1).
2. Vhodným náradím stlačte tlačidlo resetovania, kým nebudete počuť charakteristické zacvaknutie (2).
3. Nastavte vlastnú kombináciu otočením koliesok, napr. 8-8-8.
4. Potom stlačte tlačidlo otvorenia smerom, ktorý ukazuje šípka (3), a tlačidlo resetovania sa vráti späť, budete počuť charakteristické zacvaknutie.

Nastavili ste svoju vlastnú kombináciu číslic. Zapamätajte si svoju novú kombináciu. Keď chcete opäť zmeniť kód, opäť vykonajte vyššie opísaný postup.



### VAROVANIE:



Ak je valec otvorený, dávajte pozor, aby ste ho znova zaistili otočením do polohy s červeným bodom v smere šípky (akýkoľvek nástroj, ktorý je možné vložiť do valca, je v poriadku)



Použitie cestovného zámku Travel Sentry® Approved umožňuje bezpečnostným orgánom odomknúť, skontrolovať a znovu uzamknúť batožinu bez poškodenia.

DISTRIBUUJE FARIAS SP. Z O.O.  
AL. GEN. W. ANDERSA 615,  
43-300 BIELSKO-BIAŁA, POLSKA  
TEL. +48 33 44 41 777  
WWW.FARIAS.PL



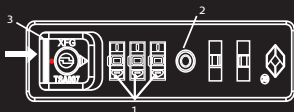


## RO BLOCAȚI MANUALUL DE INSTRUCȚIUNI

Parola implicită din fabrică a încuietorii cu cifru este 0-0-0, dacă doriți să vă setați propria parolă, procedați după cum urmează:

1. Setați butoanele la numerele originale 0-0-0 (1).
2. Apăsăți butonul de resetare cu ajutorul unui instrument până când auziți un „clic” (2).
3. Setați-vă propria combinație rotind butoanele, de ex. 8-8-8.
4. Apoi apăsați butonul de deschidere în direcția săgeții (3) și butonul de resetare va reveni când auziți un „clic”.

Configurarea combinației dvs. personale este finalizată. Rețineți combinația dvs. personală. Pentru a reseta setările codului, repetați procedura descrisă mai sus.



### AVERTIZARE:



Dacă cilindrul este deschis, vă rugăm să acordați atenție să îl blocați din nou, rotindu-l în poziția punctului roșu în direcția săgeții (orice unealtă care poate fi introdusă în cilindru este OK)



Bagajul dotat cu încuietoare Travel Sentry® Approved poate fi deschis, verificat și din nou încuiat fără deteriorare de către organele de Securitate.

DISTRIBUIT DE FARIAS SP. Z O.O.  
AL. GEN. W. ANDERSA 615,  
43-300 BIELSKO-BIAŁA, POLSKA  
TEL. +48 33 44 41 777  
WWW.FARIAS.PL

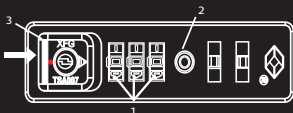




## HU ZÁRÁSI UTASÍTÁS

A kombinációs zár gyári alapértelmezett kódja 0-0-0, ha saját kódot szeretne beállítani, tegye meg a következőket:

1. Állítsa be a gombokat az eredeti 0-0-0 számokra (1).
2. Eszköz segítségével nyomja meg a reset gombot amíg egy "kattanást" nem hall (2).
3. Gombokat forgatva állítsa be a saját kombinációt, pl. 8-8-8.
4. Ezt követően nyomja meg a nyitás gombot a nyíllal jelzett irányba (3), visszajön a reset gomb, ha "kattanást" hall.  
Készen van az Ön saját kombinációjának a beállítása  
Ne feledje el a saját személyes kombinációját. Kódbeállítások visszaállításához ismételje meg a fentiekben leírt eljárást.



### FIGYELEM:



Ha a henger kinyílik, ügyeljen arra, hogy a nyíl irányával a piros pont helyzetbe forgatásával ismét reteszelve (bármilyen szerszám, ami a hengerbe helyezhető, rendben van)



Ez a Travel Sentry® Approved által jóváhagyott zár lehetővé teszi, hogy a biztonsági hatóságok bármiféle károkozás nélkül fel tudják nyitni, át tudják vizsgálni és vissza tudják zárni a poggyászat.

A FARIAS SP. Z O.O. TERJESZTI  
AL. GEN. W. ANDERSA 615,  
43-300 BIELSKO-BIAŁA, POLSKA  
TEL. +48 33 44 41 777  
WWW.FARIAS.PL

