

USER MANUAL FOR BIKE REAR LIGHT - TRAPE II (BS-PL411R). KEEP IT FOR FUTURE REFERENCE.

**LIGHT DIAGRAM:**



1. Power ON/OFF. 2. Mount holder.

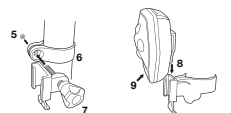
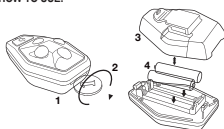
**SPECIFICATION:**

- 4 super power LEDs (red);
- Light modes: steady super bright, steady low, flashing, alternating flashing and STOP;
- Water ingress protection IPx4 - resistant to water splashes from any direction. Water splashing against the enclosure from any direction shall have no harmful effect.

**THE SET INCLUDES:**

- Rear light;
- Mount holder;
- User manual.

**HOW TO USE:**



- a) Insert a coin into a groove visible on the cover (1).
- b) Turn clockwise (2).
- c) Open the cover (3).
- d) Insert batteries (4).
- e) Remove the screw from the mount holder (5).
- f) Attach the holder to a selected place on your bike (6).
- g) Tighten the screw back (7).
- h) Slide the light into the holder (8).
- i) Turn the light ON/OFF using the ON/OFF switch. (9).

**BATTERY:**  
Power supply: R03P (2 x 1.5V, AAA) 3V, **!!!**  
**BATTERIES NOT INCLUDED!**  
Average runtime: ~ 6 h

**WARNINGS:**

- A. Always observe basic safety precautions to ensure proper use of the light.
- B. Keep the light out of the reach of small children.
- C. Contains small parts. Choking hazard. If swallowed, seek immediate medical attention.
- D. Read all the information on the package before using the light.
- E. The light, batteries and any parts should be safely disposed of in accordance with applicable local environmental laws. Illegal dumping may cause environmental pollution.
- F. Never mix different brands and types of batteries. Never mix old batteries with new ones.
- G. If the light is not used for a long time, remove the batteries.
- H. Used batteries should be disposed of in accordance with your local environmental laws.

**MAINTENANCE & CLEANING:**

Clean with a damp cloth.

**MATERIAL:**

ABS

Made in China.  
Production date: November 2022  
Batch Number: BS.220.11

**PRODUCER:**

Farias Sp. z o.o., Al. Gen. W. Andersa 615,  
43-300 Bielsko-Biala, Polska, tel. + 48 33 44 41 777,  
www.farias.pl



**KEEP IT CLEAN** – if the product is no longer suitable for use or its shelf-life has expired, it should be safely disposed of in accordance with applicable local environmental laws. Packaging and other related parts should be safely disposed of in designated areas.



Type of packaging material: flat cardboard.



Type of packaging material: Polyvinyl chloride (PVC).



Read these instructions carefully.



The product meets the directive 2014/30/EU (EMC) and RoHS directives: 2011/65/EU and 2015/863.

**RoHS**

This product meets the Commission Delegated Directive (EU) 2015/863 and Directive 2011/65/EU of the European Parliament and of the Council on the restriction of the use of certain hazardous substances in electrical and electronic equipment.



**E-Waste** – the equipment must not be thrown away together with other household waste. Used device must be taken to a special e-waste drop-off point for recycling. The household plays an important role in e-waste reuse and recycling. Proper disposal of your waste equipment will prevent harmful effect on the environment and human health.

PL INSTRUKCJA OBSŁUGI TYLNEJ LAMPKI ROWEROWEJ TRAPE II (BS-PL411R). ZACHOWAJ JA DOKŁADNIE DO WYKORZYSTANIA.

**SCHEMAT LAMPKI:**



1. Włącznik/wyłącznik zasilania. 2. Uchwyt mocujący.

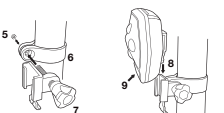
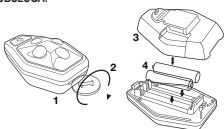
**SPECYFIKACJA:**

- 4 supermocne światła LED (czerwone);
- funkcje: światło stałe mocne, światło stałe słabe, pulsacyjne, pulsacyjne naprzemiennie i stop;
- ochrona IPx4 - lampka chroniona jest przed wodą rozpryskową. Woda przyskakująca na obudowę ze wszystkich stron nie wywołuje żadnych szkodliwych skutków.

**ZAWARTOŚĆ ZESTAWU:**

- lampka tylna;
- uchwyty do montażu tylnej;
- instrukcja.

**OBSŁUGA:**



- a) Włóż monetę w otwór widoczny w pokrywie (1).
- b) Przekręć zgodnie z ruchem wskazówek zegara (2).
- c) Otwórz pokrywę (3).
- d) Włóż baterie (4).
- e) Wykręć śrubę z uchwytu mocującego (5).
- f) Załóż uchwyt w wybranym miejscu (6).
- g) Wkręć śrubę (7).
- h) Wsuń lampkę (8).
- i) Włącz/wyłącz lampkę za pomocą włącznika/wyłącznika zasilania. (9).

**BATERIA:**  
Zasilanie: R03P (2 x 1.5V, AAA) 3V, **!!!**  
**PRODUKT NIE ZAWIERA BATERII!**  
Średni czas działania: ~ 6 h

**OSTRZEŻENIA:**

- A. Aby zapewnić właściwe użytkowanie lampki, należy zawsze stosować podstawowe środki bezpieczeństwa.
- B. Przechowywać lampkę poza zasięgiem małych dzieci.
- C. Zawiera małe elementy, które mogą zostać połknięte. Jeśli jakikolwiek element został połknięty należy niezwłocznie skontaktować się z lekarzem.
- D. Przed użyciem lampki należy zapoznać się ze wszystkimi informacjami zawartymi na opakowaniu.
- E. Urządzenie, baterie i części użytkownika należy zgodnie ze stosownymi przepisami prawa miejscowego. Niezgodna z prawem użyciela spowodować może zanieczyszczenie środowiska.
- F. Nie mieszaj ze sobą baterii różnych producentów i typów oraz starych z nowymi.
- G. W przypadku dłuższej przerwy w użytkowaniu lampki, należy wyciągnąć baterie.
- H. Zużyte baterie należy utylizować zgodnie z lokalnymi przepisami dotyczącymi ochrony środowiska.

**KONSERWACJA I CZYSZCZENIE:**

Do czyszczenia zaleca się używanie wilgotnej szmatki.

**MATERIAL:**

ABS

Wyprodukowano w Chinach.  
Data produkcji: listopad 2022  
Numer partii: BS.220.11

**PRODUCENT:**

Farias Sp. z o.o., Al. Gen. W. Andersa 615,  
43-300 Bielsko-Biala, Polska, tel. + 48 33 44 41 777,  
www.farias.pl



Dbaj o czystość - jeśli produkt nie spełnia już dłuższej Twoich oczekiwań lub okres jego użytkowania się zakończył, wówczas utylizuj produkt zgodnie z obowiązującymi lokalnymi przepisami dot. ochrony środowiska. Wyrzucając opakowanie i inne elementy związane z produktem, rób to w miejscach do tego przeznaczonych.



Rodzaj materiału z którego zostało wykonane opakowanie: tektura płaska.



Rodzaj materiału z którego zostało wykonane opakowanie: Polichlorek winylu.



Przeczytaj uważnie instrukcję użytkowania.



Niniejszy produkt spełnia wymagania dyrektywy 2014/30/UE (EMC) oraz dyrektywy RoHS: 2011/65/UE i 2015/863.

**RoHS**

Spełnia wymagania dyrektywy delegowanej Komisji (UE) 2015/863 oraz dyrektywy 2011/65/UE Parlamentu Europejskiego i Rady w sprawie ograniczenia stosowania niektórych niebezpiecznych substancji w sprzęcie elektrycznym i elektronicznym.



Elektroodpad - sprzęt nie może być wyrzucony łącznie z innymi odpadami gospodarstwa domowego. Zużyte urządzenie należy oddać do specjalnego punktu zbiórki zużytego sprzętu elektrycznego i elektronicznego w celu utylizacji. Gospodarstwo domowe pełni ważną rolę w przyczynieniu się do ponownego użycia i odzysku zużytego sprzętu. Odpowiednie postępowanie ze użytym sprzętem zapobiega potencjalnym negatywnym konsekwencjom dla środowiska i zdrowia ludzi.

CS NÁVOD K POUŽÍTI ZADNÍHO SVĚTLA NA KOLO TRAPE II (BS-PL411R). USCHOVEJTE SI JEJ PRO POZDEŠÍ POUŽÍTI.

**SCHEMA SVĚTLA:**



1. Přepínač napájení. 2. Montážní držák.

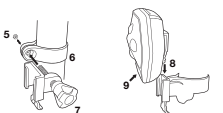
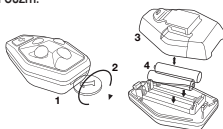
**SPECIFIKACE:**

- 4 supervykonné LED diody (červené);
- režimy: silné stálé, slabé stálé, pulzující, střídavě pulzující světlo a stop světlo;
- stupeň krytí IPx4 – světlo je chráněno proti stříkající vodě. Voda stříkající na pouzdro ze všech stran nepůsobí žádné škodlivé následky.

**OBSAH SADY:**

- zadní světlo;
- montážní držák zadního světla;
- návod.

**POUŽITÍ:**



- a) Vložte minci do otvoru viditelného v krytu (1).
- b) Otočte ve směru chodu hodinových ručiček (2).
- c) Otevřete kryt (3).
- d) Vložte baterie (4).
- e) Vyšroubujte šroub z montážního držáku (5).
- f) Nasadte držák na vybrané místo (6).
- g) Zašroubujte šroub (7).
- h) Zasuňte světlo (8).
- i) Zapněte nebo vypněte světlo pomocí přepínače napájení zadního světla. (9).

**BATERIE:**  
Napájení: R03P (2x 1.5V, AAA) 3V, **!!!**  
**RYBĚK NEBSAHUJE BATERII!**  
Průměrná doba provozu: ~ 6 h

**VAROVÁNÍ:**

- A. Chcete-li zajistit správné používání světla, vždy dodržujte základní bezpečnostní opatření.
- B. Světlu uchovejte mimo dosah malých dětí.
- C. Obsahuje malé prvky, které lze spolknout. Pokud dojde ke spolknutí jakéhokoli prvku, ihned vyhledejte lékaře.
- D. Před použitím světla si přečtěte všechny informace uvedené na obalu.
- E. Zařízení, baterie a díly zlikvidujte v souladu s platnými místními předpisy. Nelegální likvidace může znečistit životní prostředí.
- F. Nemíchejte baterie různých značek a typů, stejně jako staré a nové baterie.
- G. Pokud světlo nebude delší dobu používáno, vyjměte baterie.
- H. Použité baterie zlikvidujte v souladu s místními předpisy na ochranu životního prostředí.

**ÚDRŽBA A ČIŠTĚNÍ:**

K čištění používejte vlhký hadřík.

**MATERIÁL:**

ABS

Vyrobeno v Číně.  
Datum výroby: listopad 2022  
Číslo šarže: BS.220.11

**VÝROBCE:**

Farias Sp. z o.o., Al. Gen. W. Andersa 615,  
43-300 Bielsko-Biala, Polska, tel. + 48 33 44 41 777,  
www.farias.pl



Dbejte na čistotu – pokud již výrobek nesplňuje vaše očekávání nebo uplynula jeho životnost, zlikvidujte jej v souladu s místními předpisy na ochranu životního prostředí. Obal a jiné prvky výrobku vyhoďte na k tomu vyhrazená místa.



Druh obalového materiálu: plochý karton.



Druh obalového materiálu: polyvinylchlorid.



Přečtěte si pozorně návod k použití.



Tento výrobek splňuje požadavky směrnice 2014/30/EU (EMC) a směrnice RoHS: 2011/65/EU a 2015/863.

**RoHS**

Splňuje požadavky směrnice Komise v přenesené pravomoci (EU) 2015/863 a směrnice Evropského parlamentu a Rady 2011/65/EU o omezení používání některých nebezpečných látek v elektrických a elektronických zařízeních.



Elektroodpad – zařízení nemůže být společně s ostatním nevyhnutelně odpadem. Opotřebená zařízení odevzdejte k recyklaci do speciální sběrně použitých elektrických a elektronických zařízení. Do-mácnost hraje důležitou roli v přispívání k opětovnému použití a využití odpadních zařízení. Správné nakládání s opotřebeným zařízením pomáhá předcházet potenciálním negativním důsledkům pro životní prostředí a lidské zdraví.

