



**PL**  
**MASKA**  
**POWIERZCHNIOWA**  
**DO SNORKELINGU**  
**VI50 (SC)**

**PRZECZYTAJ UWAGAŃNIE PONIŻSZĄ**  
**INSTRUKCJĘ I ZACHOWAJ**  
**DO PÓŹNIEJSZEGO WYKORZYSTANIA.**

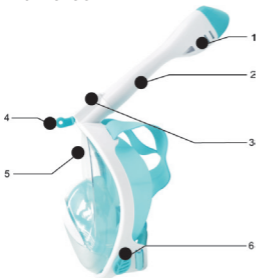


Produkt jest przeznaczony wyłącznie do uprawiania snorkelingu, czyli obserwacji życia podwodnego podczas utrzymywania się na powierzchni wody z fajką i maską. Należy ściśle przestrzegać umieszczonych poniżej wskazówek dotyczących użytkowania i konserwacji produktu.

**OSTRZEŻENIA:**

- Produkt nie może być używany przez dzieci poniżej 12 roku życia.
- Podczas pierwszego użytkowania należy sprawdzić szczelność maski założonej na twarz. Próbę wykonać w takim miejscu, gdzie użytkownik maski czuje grunt pod stopami i dotyka twarzą powierzchni wody.
- Nie skakać na głowę z założoną maską, gdyż jej szyba nie jest przystosowana do tego rodzaju uderzeń i może pęknąć, potencjalnie stając się przyczyną poważnych urazów.
- Produkt jest przeznaczony do użycia wyłącznie na powierzchni wody.
- Nie należy zanurzać się z założoną maską.
- Nie należy nurkować z założoną maską.
- Dostępne grupy rozmiarowe:  
1 (wzrost poniżej 150 cm),  
2 (wzrost powyżej 150 cm).
- Produkt odpowiada standardowi EN 1972:2015. Grupa rozmiarowa: 2 (wzrost powyżej 150 cm).
- Dostępne klasy:  
A (max. pojemność płuc 150ml),  
B (max. pojemność płuc 230 ml).
- Produkt odpowiada standardowi EN 1972:2015. Klasa B (max. pojemność płuc 230 ml)

## TECHNOLOGIA:



1. Dwukanałowy system „dry top”
2. Kanał wlotowy
3. Prosty montaż
4. Wyjmowany uchwyt kamery
5. Pochylona soczewka (poprawa komfortu użytkowania)
6. Jednokierunkowy zawór wylotowy

## WYKAZ AKCESORIÓW:



1. O-ring uszczelniający maskę i rurkę



2. Zdemontowalny uchwyt do mocowania kamery sportowej



3. Zestaw nakrętki i śruby do mocowania kamery na uchwycie



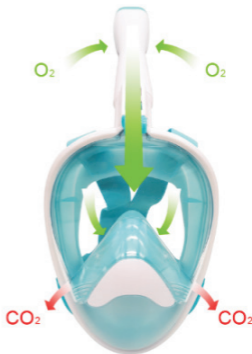
4. Para zatyczek do uszu zapobiegających wlewaniu się wody do uszu

## SPECYFIKACJA:

- Maska pełnotwarzowa
- Wyciągana fajka z systemem „dry top”
- Zapewnia możliwość naturalnego oddychania przez nos
- Szerokie pole widzenia
- Poliwęglanowa ramka oraz szybka zapewniająca doskonały komfort i ochronę
- Silikonowe uszczelki i opływowy kształt zapobiegający deformacjom

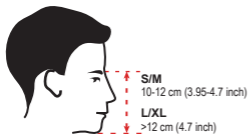
## SYSTEM CYRKULACJI POWIETRZA:

System kanałów doprowadzających i odprowadzających powietrze, zapobiegający przedostawaniu się wody do maski i fajki. Doprowadza świeże powietrze do maski w czasie jej użytkowania.



## WYBÓR ROZMIARU:

- Aby prawidłowo wykonać pomiar upewnij się, że masz zamknięte usta
- Zmierz odległość pomiędzy nasadą nosa i dołem brody
- Jeżeli odległość jest w przedziale 10-12 cm - wybierz rozmiar S/M
- Jeżeli odległość jest większa niż 12 cm - wybierz rozmiar L/XL



## MONTAŻ (Rysunek 1):



## DEMONTAŻ (Rysunek 2):



## DOPASOWANIE (Rysunek 3):



1. Umieść maskę pod brodą
2. Nałóż maskę na twarz
3. Dociśnij maskę i dopasuj do twarzy
4. Popraw elastyczne paski

## (Rysunek 4):



**WSKAZÓWKI BEZPIECZEŃSTWA I INSTRUKCJA UŻYTKOWANIA:**  
Ten produkt jest środkiem ochrony osobistej (PPE) kategorii I. Spełnia wymogi rozporządzenia unijnego EÚ 2016/425 w sprawie środków ochrony indywidualnej oraz dobrowolnego standardu jakości i bezpieczeństwa EN 16805:2015 oraz EN 1972:2015. Deklaracja zgodności dostępna na stronie: [deklaracje.farias.pl](http://deklaracje.farias.pl)

Snorkeling uprawiany być może tylko przez osoby będące w dobrym stanie zdrowia. Maska nie powinna być używana przez osoby cierpiące na jakiegokolwiek niewyleczone choroby układu sercowo-naczyniowego lub oddechowego. Produkt zabezpiecza oczy użytkownika przed bezpośrednim kontaktem z wodą. Dla zapewnienia całkowitej szczelności należy wybrać maskę odpowiednią dla twarzy użytkownika. Maska dostępna jest w dwóch rozmiarach: S/M, L/XL. Uniwersalny

rozmiar może nie odpowiadać wszystkim użytkownikom. Pomiedzy osłoną maski, a twarzą nie powinien pozostać żaden prześwit (w przypadku osób noszących brodę szczelność może nie być idealna). Podczas pierwszego użytkowania należy sprawdzić szczelność maski, w miejscu w którym użytkownik ma grunt pod nogami. Szybka maski jest odporna na uderzenia w normalnych warunkach użytkowania. Nie nurkować pod wodą z maską założoną na twarz. Nie przenosić maski trzymając za fajkę. Produkt jest przeznaczony do użycia wyłącznie na powierzchni wody. Nie należy zanurzać się i nurkować. Maską przeznaczoną jest do obserwacji dna morskigo i musi być używana w warunkach niezbyt intensywnego wysiłku fizycznego (o intensywności lekkiej do średniej) - produkt nie nadaje się do użycia podczas pływania. Maską powinna być zawsze używana ze swoją fajką. Przed założeniem maski na głowę należy zamontować fajkę (**Rysunek 1**), aż do ogranicznika i sprawdzić obecność uszczelki. Założyć maskę i prawidłowo umieścić ją na twarzy. Sprawdzić czy włosy nie przedostały się do wnętrza maski. Wyregulować pasek za pomocą dwóch sprzączek mocujących, aby zapewnić prawidłowe utrzymanie maski i jej szczelność dookoła twarzy. Pasek powinien być zamocowany na środku głowy (**Rysunek 3**). Przed każdym użyciem należy sprawdzić stan maski, a w szczególności czy nic nie zakłóca przepływu powietrza. Fajka wyposażona jest w suchy zawór. Fajka posiada pływak, który po zanurzeniu, pod wpływem wyporu wody unosi się, zamyka otwór doprowadzający powietrze i zabezpiecza fajkę przed wypełnieniem wodą. Należy upewnić się, że pływak umieszczony w fajce może się poruszać. Zamknięta

konstrukcja fajki zabezpiecza ją przed przedostawaniem się wody w przypadku niezbyt wysokich fal powierzchniowych lub kiedy użytkownik zbyt mocno pochylił głowę do przodu, obserwując dno morza. W razie przedostania się wody do maski, należy przerwać snorkeling, unieść głowę nad powierzchnię wody i przechylić głowę na bok, aby woda wylała się bocznym zaworem maski (**Rysunek 4**). Należy unikać jakiegokolwiek kontaktu z piaskiem, szybka może się zarysować. Unikać jakiegokolwiek kontaktu maski z detergentami lub rozpuszczalnikami. Nie narażać maski na zbyt długie działanie promieni słonecznych i zbyt wysokiej temperatury. W przypadku pozostawienia maski na słońcu, należy zwrócić uwagę na ciemne części, ponieważ mogą się nagrzać, należy uważać przed ich założeniem. Istnieje możliwość wywołania przez produkt niepożądanego reakcji wrażliwej skóry. W razie jakichkolwiek problemów należy skontaktować się z lekarzem. **Nie wolno w żadnym wypadku przeabiać maski i/lub fajki na własną rękę, może stanowić to śmiertelne zagrożenie.** Po zdjęciu maski należy chwycić fajkę, zwolnić zatrzask i pociągnąć energicznym ruchem na zewnątrz (**Rysunek 2**).

#### INSTRUKCJA KONSERWACJI:

Po każdym użyciu dokładnie wypłukać maskę słodką wodą. Usunąć wszelkie pozostałości ciała obcych takich jak sól, piasek, wodorosty itp. Nie stosować detergentów. Pozostawić produkt do całkowitego wyschnięcia i upewnić się, że fajka została zdemontowana. Jeżeli to możliwe zaleca się przechowywanie produktu w oryginalnym opakowaniu.

Produkt został poddany kontroli przeprowadzonej przez laboratorium testowe SGS-CSTC Standards Technical Services Co., Ltd. Protokół przeprowadzonych testów został opracowany na podstawie metodologii przeprowadzania testów określonych w normach obowiązujących w odniesieniu do masek do nurkowania (EN16805:2015) i fajek (EN1972:2015).

## OBJAŚNIENIE IKON:



Dbaj o czystość - jeśli produkt nie spełnia już dłużej Twoich oczekiwań lub okres jego użytkowania się zakończył, wówczas zutylizuj produkt zgodnie z obowiązującymi lokalnymi przepisami dot. ochrony środowiska. Wyrzucając opakowanie i inne elementy związane z produktem, rób to w miejscach do tego przeznaczonych.



Przeczytaj uważnie instrukcję użytkowania.



Produkt spełnia wymagania rozporządzenia (UE) 2016/425 w sprawie środków ochrony indywidualnej.

**Skład materiału:** Skład materiału: maska: 40% poliwęglan, 30% ABS, 30% silikon; paski: 40% elastan, 30% nylon, 30% poliester; materiał torby: 100% poliester; uszczelka: 100% silikon; uchwyt kamery: 100% poliwęglan; zestaw nakrętek i śrub: 50% poliwęglan, 25% stal, 25% żelazo; zatyczki do uszu: 100% silikon.

**Okres trwałości:** 24 miesiące od daty zakupu przez konsumenta/użytkownika.

**Wyprodukowano w Chinach.**

**Data produkcji:** 11.2024

**Numer partii:** WSP.420.11

**Producent:** Farias Sp. z o.o.

Al. Gen. W. Andersa 615

43-300 Bielsko-Biała, Polska

tel. + 48 33 44 41 777, [www.farias.pl](http://www.farias.pl)



**EN**  
SURFACE  
SNORKELLING  
MASK VISO (SC)  
READ THE MANUAL  
AND KEEP FOR FURTHER USE.

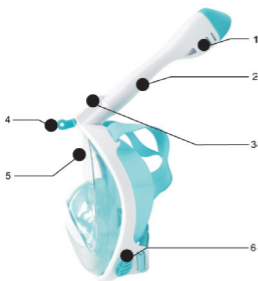


**WARNINGS:**

- The product may not be used by children under the age of 12.
- When using for the first time check if the mask is tight on the face. Test the mask when the user stands on the ground and touches the water surface with their face.
- Do not dive with the mask on as the faceplate is not suitable for such impact and may crack, which potentially may cause serious injuries.
- The product is intended for water surface use only.
- Do not submerge with the mask on.
- Do not dive with the mask on.
- Size groups available:
  - 1 (Height less than 150 cm),
  - 2 (Height more than 150 cm),
- The product conforms to the en 1972:2015 standard. Size group: 2 (height more than 150 cm),
- Available classes:
  - A (max. lung capacity 150ml),
  - B (max. lung capacity 230 ml),
- The product conforms to the en 1972:2015 standard. Class B (max. lung capacity 230 ml)

The product is intended for snorkelling only, i.e. EXPLORING UNDERWATER LIFE WHILE FLOATING ON THE WATER SURFACE with a snorkel and a mask. Strictly observe all instructions herein regarding the product use and maintenance.

## TECHNOLOGY:



1. Double „dry top“ system
2. Whole Inlet Chanel
3. Easy Insert-in Designe
4. Removable Camera Mount
5. Slanted Lens (improving user comfort)
6. One-way Outlet Valve

## ACCESSORIES:



1. O'ring: for sealing the snorkel tube and mask



2. Removable Camera Mount for Sports Camera



3. A set of Nut and Screw to fix the camera on the mount



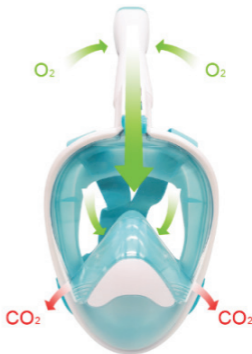
4. A pair of earplugs: To prevent water from getting into ears.

## SPECIFICATION:

- Full-face mask
- Removable snorkeling tube with “dry top” system
- Natural breathing through the nose available
- Wide field of view
- Polycarbonate frame and faceplate providing perfect comfort and protection
- Silicone seals and aerodynamic shape

## AIR CIRCULATION SYSTEM:

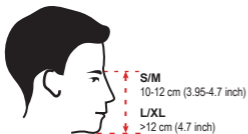
The system prevents water from entering the mask and snorkeling tube. It consists of air supply and exhaust tubes. It provides fresh air to the mask while in use, during its use.





## CHOOSING THE SIZE

- Make sure your mouth is closed to take the measurements properly
- Measure the distance between the bridge of the nose and bottom of the chin
- If the distance is 10-12 cm - choose the S/M size
- If the distance is more than 12 cm - choose the L/XL size



## ASSEMBLY (Drawing 1):



## DISASSEMBLY (Drawing 2):



## (Drawing 4):



## FITTING (Drawing 3):



1. Place the mask under the chin
2. Place the mask over the face
3. Press the mask on and adjust on the face
4. Pull the straps on the sides to adjust it with precision
- 5.

## SAFETY TIPS AND USER'S MANUAL:

This product is category 1 personal protection equipment (PPE). It conforms with the requirements of the UE regulation EU 2016/425 on personal protection equipment as well as a voluntary quality and safety standard EN 16805:2015 and EN 1972:2015. Compliance declaration is available at [deklaracje.farias.pl](http://deklaracje.farias.pl)

Only people with a good health condition may do snorkelling. The mask should not be used by those suffering from any untreated cardiovascular or respiratory diseases. The product protects the user's eyes against direct contact with water. To provide complete tightness choose a mask suitable for the user. The mask is available in two sizes: S/M, L/XL. The universal size may not be suitable for all users. No space is allowed between the mask casing and the face. When used for the first time check the tightness of the mask when the user stands on the ground. The faceplate is

impact resistant under normal use conditions. Do not dive under water with the mask on. Do not transport the mask by holding the snorkel. The product is intended for water surface use only. Do not submerge and dive. The mask is intended for exploring the seabed only and must not be used in excessive physical effort conditions (light to moderate) - the product is not suitable for use when swimming. The mask should be used with its snorkel at all times. Before you put the mask on the head fix the snorkel (**Drawing 1**), all the way until the restrictor and check the seal tightness. Put the mask on and place it over the face correctly. Check that no hair is inside the mask. Adjust the strap with the clasps to provide appropriate mask position and tightness around the face. The strap should be fixed in the middle of the head (**Drawing 3**). Before each use check the condition of the mask, especially whether the airflow. The mask has a "water-stop system". This system was developed to ensure that water does not get in through the snorkel with small surface waves or when the user tilts their head too much forward when observing the seabed. The snorkel has a float which protrudes from the snorkel when submerged and is intended to block the opening. Ensure that the float placed in the snorkel can move. If water gets in place your head over the surface - the water will leak out by the opening at the bottom of the mask. If the water get into the mask by accident while using, stop snorkeling, keep your head above the water surface and tilt your head to the side to allow the water to drain out through the side valve of the mask (**Drawing 4**). Avoid any contact with sand as the faceplate may get scratched. Avoid any contact with detergents or solvents. Do not expose the

mask to prolonged sun exposure and too high temperatures. When left out in the sun, pay attention to the dark parts of the mask as they may become hot, be careful when putting them on. The product may cause an unwelcome reaction on sensitive skins. In case of any problems see a doctor. **Any reworks of the mask and/or snorkel on your own are not allowed - this may be potentially lethal.** After removing the mask, grab the snorkel, release the latch, and vigorously pull outwards (**Drawing 2**).

#### **MAINTENANCE MANUAL:**

Rinse well with fresh water after every use. Remove any remains of physical contamination such as salt, sand, seaweed, etc. Do not use detergents. Leave the product out to dry completely and ensure the snorkel has been disassembled. If possible it is recommended to store the product in its original packaging.

**The product has undergone an inspection by the SGS-CSTC Standards Technical Services Co., Ltd. testing laboratory. The performed tests report was developed on the basis of the methodology of conducting tests specified in the effective norms for diving masks (EN16805:2015) and snorkels (EN1972:2015).**

## ICON EXPLANATION:



**KEEP IT CLEAN** - if the product is no longer suitable for use or its shelf-life has expired, it should be safely disposed of in accordance with applicable local environmental laws. Packaging and other related parts should be safely disposed of in designated areas.



Read the user manual carefully.



The product conforms with the requirements of the regulation (UE) 2016/425 on personal protection equipment.

**Composition:** 40% polycarbonate, 30% ABS, 30% silicone; straps: 40% elastane, 30% nylon, 30% polyester; bag: 100% polyester; seal: 100% silicone; camera holder (mount): 100% polycarbonate; nut and bolt kit: 50% polycarbonate, 25% steel, 25% iron; earplugs: 100% silicone

**Expiry date:** 24 months from the purchase date by the consumer/user.

**Made in China.**

**Manufactured:** 11.2024

**Batch no.:** WSP.420.11

**Producer:** Farias Sp. z o.o.

Al. Gen. W. Andersa 615

43-300 Bielsko-Biala, Polska

tel. + 48 33 44 41 777, [www.farias.pl](http://www.farias.pl)



## CS MASKA PRO HLADINOVÉ ŠNORCHLOVÁNÍ VISO (SC)

POZORNĚ SI PŘEČTĚTE NÁSLEDUJÍCÍ NÁVOD A USCHOVEJTE JEJ PRO BUDOUCÍ POUŽITÍ.

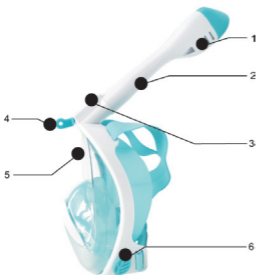


Výrobek je určen pouze pro šnorchlování čili pozorování podvodního života při plavání na hladině vody se šnorchlem a maskou. Přesně dodržujte níže uvedené pokyny k používání a údržbě výrobku.

### VAROVÁNÍ:

- Výrobek nesmí používat děti do 12 let.
- Při prvním použití zkontrolujte těsnost masky nasazené na obličej. Zkoušku proveďte na takovém místě, kde uživatel masky cítí zem pod nohama a dotká se obličejem hladiny vody.
- Neskákejte po hlavě s nasazenou maskou, protože její sklo není navrženo tak, aby vydrželo tento typ nárazu a mohlo by prasknout a způsobit vážné zranění.
- Výrobek je určen pro použití pouze na hladině vody.
- Neponožujte se s nasazenou maskou.
- Nepotápějte se s nasazenou maskou.
- Dostupní skupiny velikostí:  
1 (výška do 150 cm),  
2 (výška nad 150 cm).
- Výrobek vyhovuje normě EN 1972:2015. Velikostní skupina 2 (výška nad 150 cm).
- Dostupné třídy:  
A (max. kapacita plic 150ml),  
B (max. kapacita plic 230 ml).
- Výrobek vyhovuje normě EN 1972:2015. Třída B (max. kapacita plic 230 ml)

## TECHNOLOGIE:



1. Dvoukanálový systém „dry top“
2. Vstupní kanál
3. Jednoduchá montáž
4. Odnímatelný držák fotoaparátu
5. Nakloněná čočka (zlepšující komfort používání)
6. Jednocestný výfukový ventil

## SEZNAM PŘÍSLUŠENSTVÍ:



1. O-ring pro utěsnění masky a šnorchlu



2. Odnímatelný držák pro upevnění sportovní kamery



3. Sada matic a šroubů pro připevnění kamery k držáku



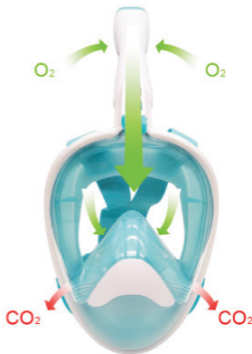
4. Špunty do uší proti vniknutí vody do uší

## SPECIFIKACE:

- Celooblíčejová maska
- Vyjímatelný šnorchl se systémem „dry top“
- Zajišťuje možnost přirozeného dýchání nosem
- Široké zorné pole
- Polykarbonátový rámeček a sklo zajišťující dokonalý komfort a ochranu
- Silikonové aerodynamické těsnění

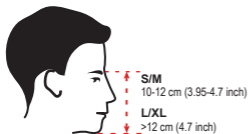
## SYSTÉM MCIRKULACE VZDUCHU:

Systém kanálků pro přívod a odvod vzduchu, který zabraňuje vniknutí vody do masky a šnorchlu. Při používání přivádí čerstvý vzduch do masky.



## VÝBĚR VELIKOSTÍ:

- Chcete-li správně provést měření, ujistěte se, že máte zavřená ústa
- Změřte vzdálenost mezi kořenem nosu a spodní částí brady
- Pokud je vzdálenost 10-12 cm - vyberte velikost S/M
- Pokud je vzdálenost větší než 10-12 cm - vyberte velikost L/XL



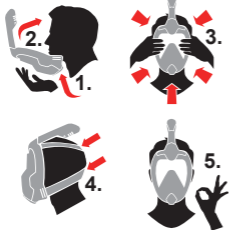
## NASAZENÍ (Obrázek 1):



## SUNDÁNÍ (Obrázek 2):



## PŘÍZPŮSOBENÍ (Obrázek 3):



1. Přiložte masku pod bradu
2. Nasadte masku na obličej
3. Přitlačte masku a přizpůsobte ji obličej
4. Zatahněte za boční popruhy pro přesnější přizpůsobení

## BEZPEČNOSTNÍ POKYNY A NÁVOD K POUŽITÍ:

Tento výrobek je osobní ochranný prostředek (PPE) kategorie I. Splňuje požadavky nařízení EU 2016/425 o osobních ochranných prostředcích a dobrovolnou normu kvality a bezpečnosti EN 16805:2015 a EN 1972:2015. Prohlášení o shodě je dostupné na webových stránkách: [deklarace.farias.pl](http://deklarace.farias.pl)

Šnorchlování mohou provozovat pouze lidé v dobrém zdravotním stavu. Masku nesmí používat osoby s jakýmkoli nevyлечeným kardiovaskulárním nebo respiračním onemocněním. Výrobek chrání oči uživatele proti přímému kontaktu s vodou. Pro zajištění úplné těsnosti je třeba vybrat masku vhodnou pro obličej uživatele.

Maska je dostupná ve dvou velikostech: S/M, L/XL. Univerzální velikost nemusí vyhovovat všem uživatelům. Mezi maskou a obličejem nesmí být žádná mezera (v případě osob s plnovousem těsnost nemusí být ideální). Při prvním použití zkontrolujte těsnost masky v místě, kde uživatel stojí nohama na zemi. Sklo masky je odolné proti nárazu za normálních podmínek použití. Nepotápějte se s maskou nasazenou na obličej.

Nepřenášejte masku za šnorchl. Výrobek je určen pouze pro použití na hladině vody. Neponožte se a nepotápějte. Masku je určena pro pozorování mořského dna a musí se používat při nepřilíhnutí intenzivní fyzické námaze (lehká až střední intenzita) – výrobek není vhodný pro plavání. Masku vždy používejte se šnorchlem. Před nasazením masky na hlavu namontujte šnorchl (Obrázek 1) až na doraz a zkontrolujte těsnění. Masku nasadte a správně ji přiložte na obličej. Zkontrolujte, zda se do vnitřku masky nedostaly vlasy. Seřďte po-



pruhy pomocí dvou upevňovacích přezek, abyste zajistili správné přiléhání masky a její těsnost kolem obličeje. Popruh musí být umístěn ve středu hlavy (**Obrázek 3**). Před každým použitím zkontrolujte stav masky, a zejména, že nic nebrání průtoku vzduchu. Šnorchl je vybaven suchým ventilem. Šnorchl má plovák, který se při ponoření vlivem vztlaku vody zvedne, uzavře otvor pro přívod vzduchu a ochrání šnorchl před naplněním vodou. Ujistěte se, že se plovák ve šnorchlu může pohybovat. Uzavřená konstrukce šnorchlu jej chrání proti vnikání vody v případě nepřiléhání vysokých povrchových vln nebo když uživatel nakloní hlavu příliš dopředu při pozorování mořského dna. Pokud se do masky dostane voda, přestaňte šnorchlovat, masku bezpečně sejměte a vodu vypusťte. Pokud se do masky dostane voda, přestaňte šnorchlovat, zvedněte hlavu nad vodní hladinu a nakloňte hlavu na stranu, aby voda mohla vytéct bočním ventilem masky (**Obrázek 4**). Vyhněte se jakémukoli kontaktu s pískem, protože by se sklo mohlo poškrábat. Masku nevystavujte kontaktu s čisticími prostředky nebo rozpouštědly. Nevystavujte ji příliš dlouhému slunečnímu záření a příliš vysoké teplotě. Pokud masku ponecháte na slunci, dávejte pozor na tmavé části, protože se mohou zahřát a buďte opatrní při jejich nasazení. Výrobek může způsobit nežádoucí reakci na citlivou pokožku. V případě jakýchkoli problémů kontaktujte lékaře. **Nikdy neupravujte masku a/nebo šnorchl sami, může to být smrtelné.** Po sejmutí masky uchopte šnorchl, uvolněte západku a rázným pohybem vytáhněte směrem ven (**Obrázek 2**).

#### NÁVOD K ÚDRŽBĚ:

Po každém použití masku důkladně

opláchněte sladkou vodou. Odstraňte veškeré zbytky cizích látek, jako jsou sůl, písek, mořské řasy atp. Nepoužívejte čisticí prostředky. Výrobek nechte zcela vyschnout a ujistěte se, že jste odebrali šnorchl. Bude-li to možné, skladujte výrobek v originálním obalu.

**Výrobek byl testován zkušební laboratoří SGS-CSTC Standards Technical Services Co., Ltd. Protokol o zkoušce byl vypracován na základě metodiky testování uvedené v normách platných pro potápěčské masky (EN16805:2015) a šnorchly (EN1972:2015).**

## IKONA VYSVĚTLENÍ:



Dbejte na čistotu – pokud již výrobek nesplňuje vaše očekávání nebo uplynula jeho životnost, zlikvidujte jej v souladu s místními předpisy na ochranu životního prostředí. Obal a jiné prvky výrobku vyhodte na k tomu vyhrazená místa.



Přečtěte si pozorně návod k použití.



Výrobek vyhovuje nařízení (EU) 2016/425 o osobních ochranných prostředcích.

**Materiálové složení:** maska: 40 % polykarbonát, 30% ABS, 30 % silikon; popruhy: 40 % elastan, 30 % nylon, 30 % polyester; materiál tašky: 100 % polyester; těsnění: 100 % silikon; držák kamery: 100% polykarbonát; sada matic a šroubů: 50 % polykarbonát, 25 % ocel, 25 % železo; špunty do uší: 100% silikon

**Záruka:** 24 měsíců od data zakoupení spotřebitelem/uživatelé.

**Vyrobeno v Číně.**

**Datum výroby:** 11.2024

**Číslo šarže:** WSP.420.11

**Výrobce:** Farias Sp. z o.o.

Al. Gen. W. Andersa 615

43-300 Bielsko-Biala, Polska

tel. + 48 33 44 41 777, [www.farias.pl](http://www.farias.pl)



## SK MASKA NA HLADINOVÉ ŠNORCHLOVANIE VISO (SC)

DÔKLADNE SA OBOZNÁMTE S  
TOUTO PRÍRUČKOU A USCHOVAJTE  
JU PRE PRÍPADNÚ POTREBU V  
BUDÚCNOSTI.



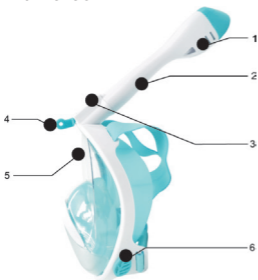
Výrobok je určený výhradne iba na  
šnorchlovanie, čiže pozorovanie  
podvodného života vznášajúc sa na  
hladine, dýchajúc šnorchlom a po-  
užívajúc masku.

Dôsledne dodržiavajte nižšie uvedené  
pokyny ohľadne používania a údržby  
výrobku.

### VAROVANIA:

- Výrobok nesmú používať deti vo veku do 12 rokov.
- Pri prvom použití skontrolujte, či maska tesne prilieha k tvári. Tento test urobte na mieste, kde používateľ masky siaha na dno a môže položiť tvár na hladinu.
- So založenou maskou v žiadnom prípade neskáčte šípku, keďže maska nie je prispôbena na úder tohto typu a môže puknúť, čo môže viesť k vážnym úrazom.
- Výrobok je určený na používanie výhradne iba na hladine.
- Neponárajte sa so založenou maskou.
- Nepotápajte sa so založenou maskou.
- Dostupné rozmerové skupiny:
  - 1 (výška do 150 cm),
  - 2 (výška nad 150 cm).
- Výrobok spĺňa požiadavky normy EN 1972:2015. Rozmerová skupina: 2 (výška nad 150 cm).
- Dostupné triedy:
  - A (max. objem pľúc 150 ml),
  - B (max. objem pľúc 230 ml).
- Výrobok spĺňa požiadavky normy EN 1972:2015. Trieda B (max. objem pľúc 230 ml)

## TECHNOLÓGIA:



1. Dvojkanálový systém „dry top“
2. Vstupný kanál
3. Jednoduchá montáž
4. Odnímateľný držiak fotoaparátu
5. Naklonená sošovka (zlepšenie pohodlia pri používaní)
6. Jednosmerný výfukový ventil

## ZOZNAM PRÍSLUŠENSTVA:



1. O-kružok tesniaci masku a šnorchel



2. Odnímateľný držiak na upevnenie športovej kamery



3. Súprava matice a skrutky na upevnenie kamery na držiaku



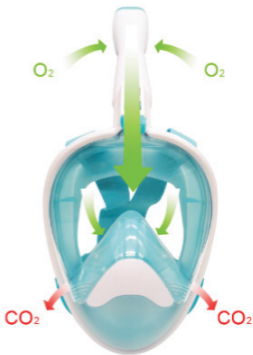
4. Pár štuplov do uší predchádzajúci preniknutiu vody do uší

## ŠPECIFIKÁCIA:

- Celotvárová maska
- Vyťahovací šnorchel so systémom „dry top“
- Umožňuje dýchať prirodzene nosom
- Široké zorné pole
- Rám a sklo z polykarbonátu zaručujú perfektný komfort a ochranu
- Silikónové tesnenia. Ergonomický tvar.

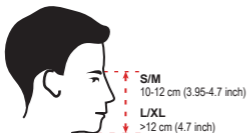
## SYSTÉM CIRKULÁCIE VZDUCHU:

Systém privodných a vývodných vzduchových kanálov, ktorý predchádza preniknutiu vody do masky a šnorchla. Privádza počas používania čerstvý vzduch do masky.



## VÝBER VEĽKOSTI:

- Aby ste vybrali správnu veľkosť, pri skúšaní majte zatvorené ústa.
- Odmerajte vzdialenosť medzi koreňom nosa a spodkom brady.
- Ak je vzdialenosť 10-12 cm – zvoľte veľkosť S/M
- Ak je vzdialenosť väčšia než 12 cm – zvoľte veľkosť L/XL



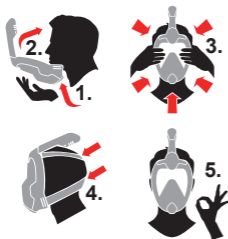
## MONTÁŽ (obr. 1):



## DEMONTÁŽ (obr.2):



## PRISPŔSOBENIE (obr.3):



1. Umiestnite masku pod bradou
2. Založte masku na tvár
3. Prítlačte masku a prispôbte k tvári
4. Náležite prispôbte stiahnutím alebo uvoľnením bočných popruhov
- 5.

## BEZPEČNOSTNÉ POKYNY A POUŽÍVATEĽSKÁ PRÍRUČKA:

Tento výrobok je osobný ochranný prostriedok (PPE) 1. kategórie. Výrobok spĺňa požiadavky nariadenia EÚ 2016/425 o osobných ochranných prostriedkoch, ako aj dobrovoľné štandardy kvality a bezpečnosti EN 16805:2015 a EN 1972:2015. Vyhlásenie o zhode je dostupné na adrese: [deklaracje.farias.pl](http://deklaracje.farias.pl)

Only people with a good health condition  
Šnorchlovať môžu iba osoby v dobrom zdravotnom stave. Masku nesmú používať osoby, ktoré trpia na akúkoľvek nevylicenú chorobu kardiovaskulárnej alebo dýchacej sústavy. Výrobok chráni oči používateľa pred priamym kontaktom s vodou. Aby bola zaručená úplná tesnosť, maska musí mať náležitú veľkosť, podľa veľkosti tváre používateľa. Maska je dostupná v dvoch veľkostiach: S/M, L/XL. Univerzálna veľkosť nemusí byť vhodná pre každého používateľa. Masky a tvárou nesmie zostať žiadna medzera (ak má niekto bradu, maska nemusí dostatočne tesniť). Pri prvom použití skontrolujte, či maska tesne prilieha. Tento test urobte na mieste, kde používateľ siaha na dno. Okienko masky je odolné voči nárazom pri normálnych podmienkach používania. Neponárajte sa so založenou maskou na tvári. Neponárajte masku držiac za šnorchel. Výrobok je určený na používanie výhradne iba na hladine. Neponárajte sa ani nepotápajte. Maska je určená na pozorovanie morského dna. Môže sa používať iba pri vynaložení nevelkej fyzickej námahy (s ľahkou až strednou intenzitou) – výrobok nie je vhodný na používanie pri plávaní. Masku vždy používajte s jej šnorchlom. Predtým, než masku založíte na hlave, namontujte šnorchel (obr. 1),

vtačte ho až po obmedzovač a skontrolujte tesnenie. Zložte masku a správne ju umiestnite na tvári. Skontrolujte, či sa do vnútra masky nedostali vlasy. Nastavte popruh dvoma upevňovacími sponami tak, aby maska správne držala, komfortne ležala, a dobre tesnila okolo tváre. Popruh musí byť umiestnený v strede hlavy (**obr. 3**). Vždy pred každým použitím skontrolujte stav masky, predovšetkým či nie je obmedzený prietok vzduchu. Šnorchel má suchý ventil. V šnorchli je plavák, ktorý po ponorení, vďaka výtlaku vody, uzatvára prírodný otvor vzduchu a chráni šnorchel pred preniknutím vody. Skontrolujte, či sa plavák v šnorchli môže slobodne pohybovať. Zatvorená konštrukcia šnorchla chráni šnorchel pred preniknutím vody pri nevysokých povrchových vlnách alebo keď používateľ pri pozorovaní dna príliš silno vychýli hlavu dopredu. Ak sa voda dostane do masky, prestaňte šnorchlovať, zdvihnite hlavu nad hladinu vody a nakloňte hlavu na stranu, aby voda mohla vytečť cez bočný ventil masky (**obr. 4**). Zabráňte akémukoľvek kontaktu s pieskom, keďže okienko sa môže poškríbať. Zabráňte akémukoľvek kontaktu masky s čistiacimi prostriedkami alebo rozpúšťadlami. Masku chráňte pred príliš dlhotrvajúcim pôsobením priameho slnečného žiarenia a príliš vysokej teploty. V prípade, ak maska zostala príliš dlho na priamom slnečnom žiarení, pred založením masky dávajte pozor na tmavé prvky, keďže môžu byť príliš zohriate. Výrobok môže vyvolať nežiaducu kožnú reakciu citlivej pokožky. V prípade, ak sa objavia akékoľvek problémy, vyhľadajte zdravotnú pomoc.

**V žiadnom prípade žiadnym spôsobom neprerábajte masku a/alebo šnorchel svojpomocne, keďže môže dôjsť k smrteľnému ohrozeniu.** Po stiahnutí masky

vychýľte šnorchel, odblokujte západku a energickým pohybom potiahnite smerom von (**obr. 2**).

### ÚDRŽBA:

Masku po každom použití dôkladne opláchnite sladkou vodou. Odstráňte všetky nečistoty, ako napr. soľ, piesok, riasy ap. Nepoužívajte čistiace prostriedky. Výrobok nechajte úplne vyschnúť a skontrolujte, či je šnorchel zdemontovaný. Ak je to možné, odporúčame, aby ste výrobok uschovávali v originálnom balení.

**Výrobok bol skontrolovaný skúšobným a testovacím laboratóriom SGS-CSTC Standards Technical Services Co., Ltd. Protokol prevedených testov bol vypracovaný v súlade s metodológiou prevádzania testov tak, ako to stanovujú platné normy týkajúce sa masiek na potápanie (EN16805:2015) a šnorchlov (EN1972:2015).**

## VYSVETLENIE IKONU:



Ochrana životného prostredia - ak už výrobok nesplňa vaše očakávania alebo je už opotrebovaný, zneškodnite ho v súlade s miestnymi predpismi o ochrane životného prostredia. Obal, balenie a iné prvky súvisiace s výrobkom vyhadzujte príslušným spôsobom podľa typu daného odpadu.



Typ materiálu, z ktorého je vyrobený obal: papierový kartón.



Výrobok spĺňa požiadavky nariadenia EÚ 2016/425 o osobných ochranných prostriedkoch.

**Použité materiály:** maska: 40 % polykarbonát; 30 % ABS, 30 % silikón; popruhy: 40 % elastán, 30 % nylón, 30 % polyester; vrecko: 100 % polyester; tesnenie: 100 % silikón; držiak kamery: 100 % polykarbonát; súprava matic a skrutiek: 50 % polykarbonát, 25 % oceľ, 25 % železo; štipule do uší: 100 % silikón

**Lehota použiteľnosti:** 24 months from the purchase date by the consumer/user.

**Vyrobené v Číne.**

**Dátum výroby:** 11.2024

**Číslo šarže:** WSP.420.11

**Výrobca:** Farias Sp. z o.o.

Al. Gen. W. Andersa 615

43-300 Bielsko-Biala, Polska

tel. + 48 33 44 41 777, [www.farias.pl](http://www.farias.pl)





## RO MASCĂ PENTRU SNORKELING LA SUPRAFAȚĂ VISO (SC)

CITITI CU ATENȚIE URMĂTOARELE  
INSTRUCȚIUNI ȘI PĂSTRATI-LE PEN-  
TRU REFERINȚE ULTERIOARE.

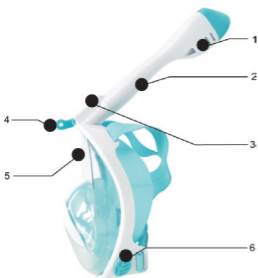


Produsul este destinat doar pentru snorkeling, adică **OBSERVAREA VIETII SUBACVATICE** în timpul înotului pe suprafața apei cu snorkel și mască. Instrucțiunile de utilizare și întreținere a produsului de mai jos trebuie respectate cu strictețe.

### AVERTIZĂRI:

- Produsul nu poate fi utilizat de copii cu vârsta sub 12 ani.
- La prima utilizare, verificați etanșeitatea măștii plasate pe față. Efectuați testul într-un loc în care utilizatorul măștii simte pământul sub picioare și atinge suprafața apei cu față.
- Nu săriți în cap cu masca îmbrăcată, deoarece aceasta nu este proiectată să reziste la acest tip de impact și poate crăpa, provocând leziuni grave.
- Produsul este destinat utilizării numai pe suprafața apei.
- Nu coborâți în apă cu mască îmbrăcată.
- Nu vă scufundați cu mască îmbrăcată.
- Grupuri de mărimi disponibile:  
1 (înălțime sub 150 cm),  
2 (înălțime peste 150 cm).
- Produsul respectă standardul EN 1972:2015. Grup de mărime: 2 (înălțime peste 150 cm).
- Clase disponibile:  
Clasa A (capacitate pulmonară maximă de 150ml),  
Clasa B (capacitate pulmonară maximă de 230 ml).
- Produsul respectă standardul EN 1972:2015. Clasa B (Capacitate pulmonară maximă de 230 ml).

## TEHNOLOGIE:



1. Sistem de „dry top” cu două canale
2. Canal de admisie
3. Asamblare simplă
4. Suport pentru camera detașabil
5. Lentila înclinată (îmbunătățirea confortului de utilizare)
6. Supapa de evacuare cu un singur sens

## LISTA DE ACCESORII:



1. O-ring pentru etanșarea măștii și tubului



2. Suport detașabil pentru fixarea unei camere sport



3. Un set de piuliță și șurub pentru fixarea camerei pe suport



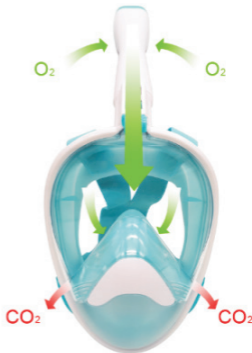
4. O pereche de dopuri pentru urechi pentru a preveni intrarea apei în urechi.

## SPECIFICAȚIE:

- mască de față completă
- Tub detașabil cu sistemul „dry top”
- Oferă posibilitatea de a respira în mod natural pe nas
- Câmp vizual larg
- Ramă și lentilă din policarbonat pentru confort și protecție excelente
- Garnituri din silicon și formă hidrodinamică care previne deformări

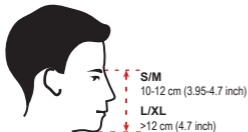
## SISTEM DE CIRCULAȚIE A AERULUI:

Sistemul de canale de alimentare și evacuare a aerului care împiedică patrunderea apei în mască și tub. Furnizează aer proaspăt măștii în timpul utilizării.



## ALEGEREA MĂRIII:

- Asigurați-vă că gura aveți buzele închise pentru a efectua măsurarea corect
- Măsurați distanța dintre puntea nasului și partea inferioară a bărbiei
- Dacă distanța este 10-12 cm - alegeți mărimea S/M
- Dacă distanța este mai mare de 12 cm – alegeți mărimea L/XL



## ASAMBLAREA (Figura 1):



## DEZASAMBLARE (Figura 2):



## AJUSTARE (Figura 3):



1. Puneți masca sub bărbie
2. Așezați masca pe față
3. Apăsați masca și ajustați-o pe față
4. rageți de curelele laterale pentru o potrivire mai precisă

## (Figura 4):



## INSTRUCIUNI DE SIGURANȚĂ ȘI INSTRUCIUNI DE UTILIZARE:

Acest produs este un echipament individual de protecție (PPE) de categoria I. Îndeplinește cerințele Regulamentului EU 2016/425 privind echipamentele individuale de protecție și cele standardului voluntar de calitate și siguranță EN 16805:2015 și EN 1972:2015. Declarația de conformitate este disponibilă pe site-ul: [deklaracje.farias.pl](http://deklaracje.farias.pl)

Snorkelingul poate fi practicat doar de persoane cu stare de sănătate bună. Masca nu poate fi folosită de persoanele care suferă de boli cardiovasculare sau respiratorii. Produsul protejează ochii utilizatorului împotriva contactului direct cu apa. Pentru a asigura etanșeitatea completă, alegeți o mască potrivită pentru fața utilizatorului. Masca este disponibilă în două mărimi: S/M, L/XL. Este posibil ca mărimea universală să nu se potrivească tuturor utilizatorilor. Nu trebuie să existe

niciun spațiu liber între mască și față (în cazul persoanelor care poartă barba, etanșeitatea poate să nu fie perfectă). La prima utilizare, etanșeitatea măștii trebuie verificată în locul în care utilizatorul are pământul sub picioare. Lentila măștii este rezistentă la impact în condiții normale de utilizare. Nu vă scufundați sub apă cu mască pe față. Nu transportați masca prin ținerea acesteia de snorkel. Produsul este destinat utilizării numai la suprafața apei. Nu vă scufundați. Masca este destinată observării fundului mării și trebuie utilizată în condiții de efort fizic moderat (intensitate ușoară spre medie) - produsul nu este potrivit pentru înot. Masca trebuie folosită întotdeauna cu snorkelul. Înainte de a pune masca pe cap, instalați snorkelul (Figura 1) până la limitator și verificați prezența garniturii. Pune-ți masca și așează-o corect pe față. Verificați dacă părul nu a pătruns în mască. Reglați cureaua folosind cele două catarama de fixare pentru a vă asigura că masca este bine pusă și strânsă în jurul feței. Cureaua trebuie fixată în centrul capului (Figura 3). Înainte de fiecare utilizare, verificați starea măștii și în special dacă nimic nu împiedică fluxul de aer. Tubul este echipat cu o valvă uscată. Tubul este prevăzut cu un flotor care după scufundare, urcă sub forța apei, închide orificiul de admisie a aerului și protejează tubul împotriva infiltrării apei. Asigurați-vă că flotorul din tub se poate mișca. Construcția închisă a tubului îl protejează împotriva pătrunderii apei în cazul unor valuri de suprafață care nu sunt prea înalte sau când utilizatorul își înclină capul prea mult în față în timp ce observă fundul mării. Dacă apă intră în mască, opriți snorkelingul, ridicați-vă capul deasupra suprafeței apei și înclinați-vă capul în lateral pentru a permite apei să

se scurgă prin supapa laterală a măștii (Figura 4). Trebuie evitat orice contact cu nisipul, deoarece lentila se poate zgăria. Evitați orice contact al măștii cu detergenți sau solvenți. Nu expuneți masca la lumina excesivă a soarelui sau la temperaturi prea ridicate. Dacă masca este lăsată la soare, acordați atenție părților întunecate deoarece se pot încinge, aveți grijă înainte de a le pune. Este posibil ca produsul să provoace o reacție adversă la o piele sensibilă. În cazul oricăror probleme, vă rugăm să vă adresați medicului dumne-avoastă. **În niciun caz nu trebuie să modificați singur masca și/sau snorkel-ul, acesta lucru poate prezenta un pericol de deces.** După scoaterea măștii apucați tubul eliberați butonul de blocare și trageți în mod energic spre exterior (Figura 2).

#### INSTRUCȚIUNI DE ÎNTREȚINERE:

Clătiți bine masca cu apă proaspătă după fiecare utilizare. Îndepărtați orice resturi de materii străine, cum ar fi sare, nisip, alge marine etc. Nu utilizați detergenți. Lăsați produsul să se usuce complet și asigurați-vă că snorkelul este dezinstalat. Dacă este posibil, se recomandă păstrarea produsului în ambalajul original.

**Produsul a fost inspectat de laboratorul de teste SGS-CSTC Standards Technical Services Co., Ltd. Procesul verbal de testare a fost elaborat pe baza metodologiei de testare specificate în standardele aplicabile măștilor de scufundare (EN16805:2015) și tuburilor snorkeling (EN1972:2015).**

## EXPLICAȚIE PICTOGRAME:



Păstrați curățenia - dacă produsul nu mai îndeplinește așteptările dvs. sau a ajuns la sfârșitul duratei sale de utilizare, atunci aruncați produsul în conformitate cu reglementările locale de mediu aplicabile. Când aruncați ambalajele și alte articole aferente produsului, faceți acest lucru în locuri desemnate.



Citiți cu atenție instrucțiunile de utilizare.



Produsul îndeplinește cerințele Regulamentului (UE) 2016/425 privind echipamentele individuale de protecție.

**Compoziția materialului:** mască: 40% policarbonat, 30% ABS, 30% silicon; curele 40% elastan, 30% nailon, 30% poliester; material geantă: 100% poliester; garnitură de etanșare 100% silicon; suport pentru cameră video: 100% policarbonat, set de piulițe și șuruburi: 50% policarbonat, 25% oțel, 25% fier, dopuri pentru urechi: 100% silicon

**Perioada de valabilitate:** 24 months from the purchase date by the consumer/user.

**Fabricat în China.**

**Data fabricației:** 11.2024

**Numărul lotului:** WSP.420.11

**Producător:** Farias Sp. z o.o.

Al. Gen. W. Andersa 615

43-300 Bielsko-Biala, Polska

tel. + 48 33 44 41 777, [www.farias.pl](http://www.farias.pl)



**HU**

**FELÜLETI  
SZNORKELLING  
MASZK VISO (SC)  
OLVASSA EL A UT-**

**MUTATÓT, ÉS ŐRIZZE MEG TOVÁBBI  
FELHASZNÁLÁSHOZ.**

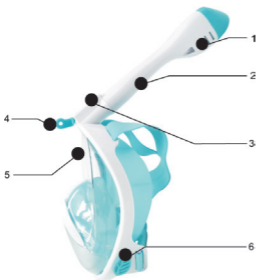


A termék kizárólag sznorkelés és gyakorlásához használható, azaz a víz alatti élet megfigyeléséhez a vízfelszínen lebegve légző csővel és maszkkal. Szigorúan kövesse a termék használatára és karbantartására vonatkozó alábbi utasításokat.

#### **FIGYELMEZTETÉSEK:**

- A terméket 12 éven aluli gyermekek nem használhatják.
- Első használat alkalmával ellenőrizze az arcára felhelyezett maszk vízzáróságát. A próbát olyan helyen kell elvégezni, ahol a maszk használója érzi a talajt a lába alatt, és arcával megérinti a víz felszínét.
- Ne ugorjon fejest a maszkkal, mert az üvege nem alkalmas ilyen típusú ütésekre és megrepedhet, ami esetleg komoly sérüléseket okozhat.
- A termék kizárólag a vízfelszínen való használatra készült.
- Felhelyezett maszkkal ne merüljön bele a vízbe.
- Felhelyezett maszkkal ne búvárkodjon.
- Elérhető méretcsoportok:  
1 (150 cm alatti testmagasság),  
2 (150 cm feletti testmagasság).
- A termék megfelel az EN 1972:2015 szabványnak. Méretcsoport: 2 (150 cm feletti testmagasság).
- Elérhető osztályok:  
A (max. tüdőterfogat 150ml),  
B (max. tüdőterfogat 230 ml).
- A termék megfelel az EN 1972:2015 szabványnak. „B” osztály (max. tüdőterfogat 230 ml)

## TECHNOLÓGIA:



1. Kétcsatomás száraztetős rendszer
2. Bemeneti csatorna
3. Egyszerű összeszerelés
4. Kivehető kameratartó
5. Döntött lencse (javítja a használat kényelmét)
6. Egyirányú kipufogószelep

## TARTOZÉKOK LISTÁJA:



1. Maszk és cső O-gyűrűs tömítője



2. Levegőtő tartó a sportkamera rögzítéséhez



3. A kamera tartón való rögzítéséhez szolgáló anya és csavar készlet



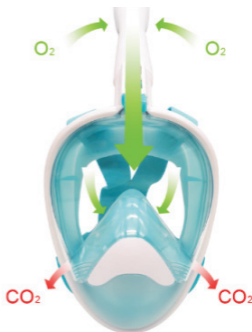
4. Víz felbe jutását megakadályozó fül dugó készlet

## SPECIFIKÁCIÓ:

- Teljes arcmaszk
- Kihúzható cső „dry top” rendszerrel
- Lehetővé teszi a természetes orrlégzést
- Széles látómező
- Polikarbonát keret valamint kiváló kényelmet és védelmet nyújtó üveg
- Szilikon tömítések és az alakváltozást megelőző áramvonalas alak

## LÉGCIRKULÁCIÓS RENDSZER:

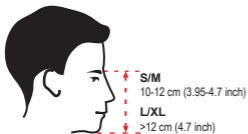
A levegőt be- és kivezető csatornák rendszere, amely megakadályozza a víz bejutását a maszkba és a sznorkel csőbe. Használat közben friss levegőt vezet be a maszkba.





## MÉRET KIVÁLASZTÁSA:

- A mérés helyes elvégzéséhez, győződjön meg arról, hogy zárva van szája
- Mérje meg az orr töve és az áll alja közötti távolságot
- Amennyiben ez a távolság 10-12 cm – S/M méretet válasszon
- Amennyiben ez a távolság nagyobb 12 cm-nél - L/XL méretet válasszon



## ÖSSZESZERELÉS (1. ábra):



## LESZERELÉS (2. ábra):



## HOZZÁILLESZTÉS (3. ábra):



1. Helyezze a maszkot az álla alá
2. Tegye fel a maszkot az arcára
3. Nyomja le a maszkot, és illessze az arcához
4. Pontosabb illesztés érdekében húzza meg a pántokat

## BIZTONSÁGI UTASÍTÁSOK ÉS HASZNÁLATI UTASÍTÁS:

Ez a termék I. kategóriájú egyéni védőeszköz (PPE). Megfelel az egyéni védőeszközről szóló EU 216/425 uniós rendelet, továbbá az önkéntes minőségi és biztonsági EN16805:2015 szabvány valamint az EN 1972:2015 szabvány követelményeinek. Megfelelőségi nyilatkozat a: [deklaracje.farias.pl](http://deklaracje.farias.pl) honlapon érhető el.

Csak a jó egészségügyi állapotban lévő személyek gyakorolhatják a sznorkelést. Azok a személyek nem használhatják a maszkot, akik bármilyen kezeletlen szív-érrendszeri vagy légzőrendszeri betegségben szenvednek. A termék védi a felhasználó szemét a vízzel való közvetlen érintkezés ellen. Teljes vízzáróság érdekében a felhasználó arcához megfelelő maszkot kell megválasztani. A maszk két méretben kapható: S/M, L/XL. Előfordulhat, hogy az univerzális méret nem felel meg minden felhasználónak. A maszk és az arc között semmilyen rés ne legyen (szakállas személyek esetén előfordulhat, hogy a vízzáróság nem tökéletes). Első használatkor ellenőrizni kell a maszk vízzáróságát olyan helyen, ahol a felhasználó érzi lába alatt a talajt. Szokásos használati körülmények között a maszk üvege ütésálló. Ne búvárkodjon víz alatt az arcra illesztett maszkkal. Ne hordja a maszkot légző csőnél tartva. A termék kizárólag a vízfelszínen használható. Ne merüljön víz alá és ne búvárkodjon. A maszk a tengerfenék megfigyelésére szolgál és nem túl intenzív (mérsékelt - közepesen intenzív) fizikai erőfeszítésnél használható - a termék nem alkalmas úszásra. A maszk mindig a hozzá tartozó légző csővel használható. Mielőtt felhelyezi a maszkot a fejére, szerelje össze a

légző csövet (1. ábra), egészen határolóig és ellenőrizze a tömítés meglétét. Megfelelően helyezze a maszkot az arcára. Ellenőrizze, hogy a haja nem kerül-e a maszk belsejébe. Két rögzítő csat segítségével állítsa a pántot, hogy helyesen tartsa a maszkot és biztosítsa az arc körüli szigetelést. A pánt a feje közepén legyen rögzítve (3. ábra). Minden használat előtt ellenőrizze le a maszk állapotát, különösen azt, hogy semmi nem zavarja-e a levegő áramlását. A sznorkel cső száraz szeleppel rendelkezik. A sznorkel cső egy úszóval rendelkezik, amely a víz alá merülve a víz felhajtóereje alatt felemelkedik, elzárja a levegőellátó nyílást, és megakadályozza, hogy a sznorkel vízzel teljen meg. Győződjön meg arról, hogy a sznorkelben lévő úszó mozogni tud. A sznorkel zárt kialakítása megakadályozza a víz bejutását a sznorkelbe, ha a felszíni hullámok nem túl magasak, vagy ha a használó túlságosan előre hajol a fejével, miközben a tengerfenéket figyeli. Ha víz kerül a maszkba, hagyja abba a sznorkelkezelést, emelje fel a fejét a víz felszíne fölé, és döntse oldalra, hogy a víz kifolyhasson a maszk oldalszelepén keresztül (4. ábra). Kerülni kell a homokkal való bármilyen érintkezést, mert az üveg megkarcolódhat. Kerülje a maszk bármilyen érintkezését tisztítószerekkel vagy higítószerrel. Ne tegye ki a maszkot túlzott napfénynek vagy túl magas hőmérsékletnek. Ha a maszkot a napon hagyja, ügyeljen a sötét részekre, mert felmelegedhetnek, legyen óvatos, mielőtt felveszi azokat. Előfordulhat, hogy a termék nemkívánatos reakciót vált ki az érzékeny bőrön. Bármilyen probléma esetén forduljon orvoshoz. **Semmilyen körülmények között ne módosítsa önállóan a maszkot és/vagy a légző csövet, ez halálos veszélyt**

**jelenthet.** Miután levette a maszkot fogja meg a sznorkel csövet, engedje ki a reteszt, és erőteljes mozdulattal húzza kifelé. (2. ábra).

### **KARBANTARTÁSI ÚTMUTATÓ:**

Minden használat után alaposan öblítse le a maszkot friss édesvízzel. Távolítsa el idegen testek maradványait, mint só, homok, alga, stb. Tisztítószert ne használjon. Hagyja a terméket teljesen megszáradni és győződjön meg arról, hogy a légző cső le van szerelve. Lehetőség szerint a terméket az eredeti csomagolásában javasolt tárolni.

**Ezt a terméket az SGS-CSTC Standards Technical Services Co., Ltd. tesztlaboratórium vizsgálta. A vizsgálati jegyzőkönyv a búvármaszkokra (EN16805:2015) és a légző csövekre (EN1972:2015) vonatkozó szabványokban meghatározott vizsgálati módszertan alapján készült.**

## SZIMBÓLUMOK:



Ügyeljen a tisztaságra – amennyiben a termék már nem felel meg az elvárásainak vagy lejárt a használati ideje, akkor az országban érvényes környezetvédelemre vonatkozó rendelkezések szerint dobja ki. Amikor kidobja a csomagolását és egyéb, a terméket tartalmazó elemeket az arra szánt helyeken tegye meg.



Figyelmesen olvassa el a használati utasítást.



Ez a termék megfelel az egyéni védőeszközökről szóló (EU) 2016/425 rendelet követelményeinek.

**Anyagösszetétel:** maszk: 40% polikarbonát, 30% ABS, 30% szilikon; hevederek: 40% elasztán, 30% nejlón, 30% poliészter; zsák anyaga: 100% poliészter; tömítés: 100% szilikon; kameratartó: 100% polikarbonát; anya- és csavarkészlet: 50% polikarbonát, 25% acél, 25% vas; fül dugók: 100% szilikon

**Élettartam:** 24 hónap a fogyasztó/felhasználó általi vásárlás napjától számítva.

**Kínában gyártották.**

**Gyártási idő:** 11.2024

**Tételszám:** WSP.420.11

**Gyártó:** Farias Sp. z o.o.

Al. Gen. W. Andersa 615

43-300 Bielsko-Biala, Polska

tel. + 48 33 44 41 777, [www.farias.pl](http://www.farias.pl)